



content management system



Edee CMS – prověřený redakční systém

Edee CMS je systém vyvinutý společností FG Forrest pro správu obsahu webů prostřednictvím internetového prohlížeče.

Edee CMS umožňuje uživatelsky přívětivou a srozumitelnou správu obsahu webových stránek. Editaci zvládnou i lidé bez znalostí internetových technologií. Uživatelé připravují obsah stránek s využitím profesionálně vytvořených šablon, v jakékoli fázi před publikací mohou stránku zobrazit v její reálné podobě formou náhledu.

Edee CMS je vždy přizpůsoben konkrétnímu internetovému projektu tak, aby jeho uživatelé měli k dispozici pouze funkce potřebné pro správu vybraných stránek. Je vhodný pro jednoduché prezentace i rozsáhlé projekty s vysokou návštěvností.

Edee CMS splňuje nároky na přístupnost webů státní správy a požadavky SEO (optimalizace pro vyhledávače). Uspodňuje tvorbu a další vývoj webových stránek a plně odděluje obsah webu od jeho vzhledu.

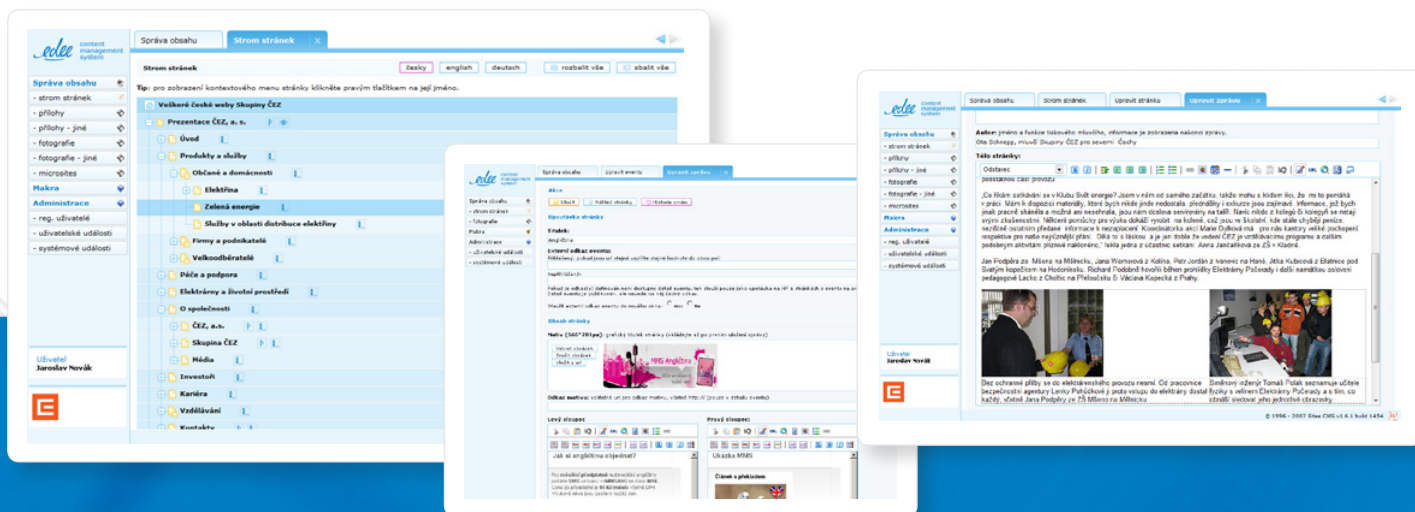
Výhody

- **S Edee CMS může spravovat web i úplný laik.** Nemusíte zaměstnávat specialisty na tvorbu webových prezentací, ani platit externisty nebo outsourcing. Uživatel nemusí mít obavy, že nevhodným zásahem naruší zdrojový kód nebo vzhled stránky.
- **Díky Edee CMS se stáváte plnohodnotnými tvůrci webu.** Můžete libovolně strukturovat jeho obsah a pohodlně vkládat text, přímo z MS Word a Excel pomocí schránky i rovnou ve zdrojovém kódu stránky, bez obvyklých problémů s kompatibilitou.
- **Libovolné obrázky a přílohy můžete vkládat přímo do stránky** a Edee CMS zajistí jejich automatické přenesení na server a propojení s archivem. Stejně snadno lze přiřazovat související informace.
- **Při tvorbě webu se neztratíte.** Pro větší srozumitelnost jsou editační prvky doplněny o kontextovou nápovědu, která uživatelům vysvětluje, jak se systémem pracovat.
- **Pokud se v budoucnu rozhodnete změnit podobu vašich stránek, nebudete potřebovat jinou platformu.** Díky architektuře Edee CMS jsou veškeré změny realizovatelné snadno a rychle.



Vybrané implementace Edee CMS

- ▶ **Skupina ČEZ** (intranet pro 14 tis. zaměstnanců; www.cez.cz)
- ▶ **LBBW Bank CZ** (www.lbbw.cz)
- ▶ **T-Mobile** (www.t-zones.cz)
- ▶ **E.ON ČR** (www.eon.cz)
- ▶ **Lagardère Active ČR** (www.koule.cz, www.evropa2.cz, www.frekvence1.cz)
- ▶ **PPF** (www.homecredit.net)
- ▶ **Pražská informační služba** (www.praguewelcome.cz)
- ▶ **Skupina GTS** (www.gts.cz)
- ▶ **Bernard** (www.bernard.cz)
- ▶ **AC Sparta Praha fotbal, a. s.** (www.sparta.cz)



Technické informace o Edee CMS

Souhrn vlastností

- **Zabezpečení** – víceúrovňový systém oprávnění, záznam všech akcí (podpora Single Sign-on, LDAP).
- **Kontextová filtrace** – veřejný obsah je možné filtrovat a poskytovat tak návštěvníkům cílené informace.
- **Integrovaný správce souborů** – umožňuje přístup k archivu příloh a obrázků, soubory lze doplňovat o libovolně strukturovaná metadata a automaticky je optimalizovat pro potřeby prezentace (např. změnit rozměry obrázku na potřebnou velikost, rozbalit dokumenty v archivu apod.).
- **Podpora pro fotogalerie** – zjednodušená správa díky integraci se správcem souborů, zmenšené náhledy se vytvářejí podle požadavků automaticky.
- **WYSIWYG editor** – správa nestruturovaného obsahu pomocí unikátního editoru (pro IE a Firefox), formátování pomocí CSS, přímé napojení na úložiště Edee CMS, podpora UNICODE pro mezinárodní obsah (např. bulharština, arabština).
- **Výsledný XHTML kód je validní** – splňuje W3C specifikaci jazyka, vkládání obsahu z MS Word a Excel, plnohodnotná editace tabulek, podpora pro mezinárodní obsah (unicode editing – azbuka, arabština), vazba na CSS, přímá editace zdrojového kódu pokročilými uživateli.
- **Přebírání dat** – z externích zdrojů (informační systémy, aplikace, cizí redakční systémy) s využitím XML, RSS.

- **Poskytování dat** – zpřístupnění vybraného obsahu s využitím XML, RSS. Podpora portálových technologií – portlety.
- **Modulární řešení** – rychlé nasazení již vyvíjených aplikací (ankety, vyhledávání - fulltext, newslettery, registrovaní uživatelé, diskuse, blogy, formuláře, on-line rozhovory, hodnocení, oblíbené, slovník pojmů apod.), příp. dovývoj vlastních modulů na míru.
- **Makra** – provádění hromadných akcí jedním kliknutím nebo automaticky ve stanoveném čase (publikace, odesílání zpráv, zálohování, indexace), provázanost s činnostmi modulů.

Publikační jádro CPS - Content Processing System

Součástí Edee CMS je modul pro publikaci a zpracování obsahu. Hlavním rysem publikačního jádra CPS je zpracování jednoduchého textového obsahu do webové stránky s využitím definované struktury šablon. Díky kategorizaci obsahu a jeho oddělení od vzhledu je zjednodušen i další rozvoj webu.

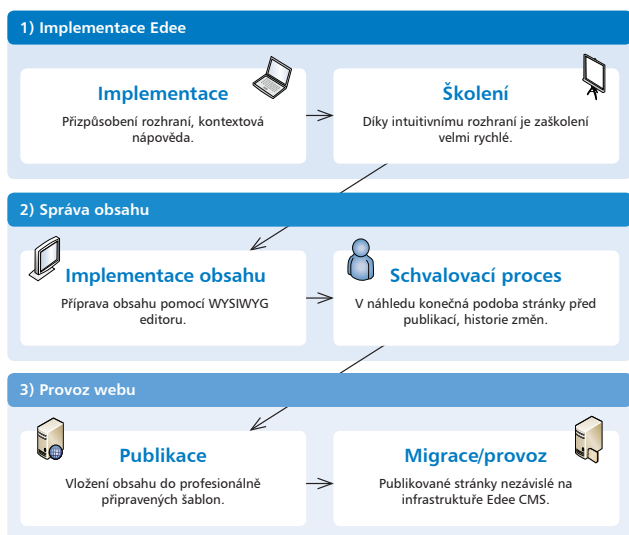
CPS lze využívat samostatně pro zjednodušení i urychlení vývoje webu a je možné integrovat je s dalšími systémy pro správu obsahu.

Souhrn vlastností

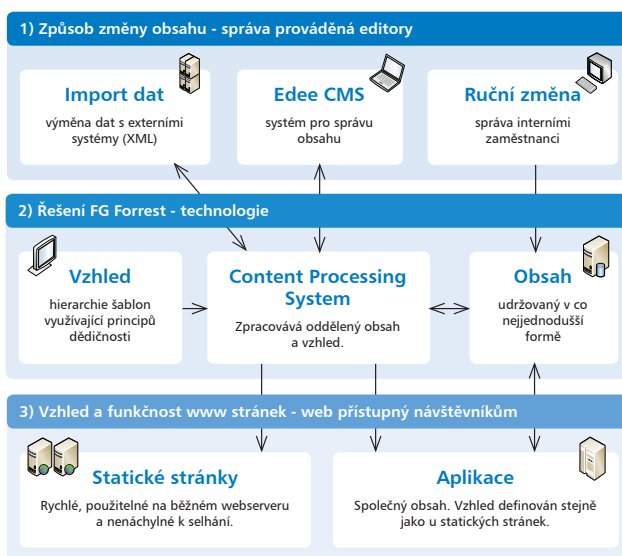
- **Maximální přenositelnost** – nutná pouze podpora technologie java (JDK 1.5).
- **Proveřeno v praxi** – desítky realizovaných projektů nejrůznějšího zaměření (telekomunikace, finance, státní správa).

- Stránky jsou zařazeny do **stromové struktury** – navigační prvky jsou generovány automaticky, díky tomu jsou vždy konzistentní a snadno spravovatelné.
- Jednotlivé záznamy (tiskové zprávy, adresáře) lze strukturovat do **seznamů** a následně třídít, stránkovat nebo dynamicky filtrovat.
- Díky podpoře grafických operací lze publikovat textové informace ve formě grafického prvku (**grafické nadpisy**) a jednoduše vytvářet **fotogalerie** (automaticky generované náhledy).
- Obsah je primárně publikovaný jako statické stránky, což přináší **vynikající výkon** – rychlé poskytnutí stránky, zjednodušené migrační procesy, případně řešení pro clustering, loadbalancing, umožňuje náhled editované stránky i celého webu před publikací a v neposlední řadě snížení nároků na hardware a rizik selhání (odpadá závislost na aplikačním serveru a databázi).
- **Personalizace, omezení přístupu**, nebo dodatečné filtrování je řešeno pomocí Content Handler modulu. Publikované stránky lze integrovat do frontendu aplikací. Lze nastavit časové omezení publikovaných stránek i příloh.
- Obsah přebíraný z cizích zdrojů lze při publikaci upravovat pomocí **filtrů**, ty lze používat i pro další dodatečné úpravy.
- Různé **verze dokumentů** (web, mobilní web, PDA, RSS nebo tisková verze stránky) nebo vybrané skupiny stránek lze generovat nebo vytvářet na jednom místě.
- Implementaci i správu mohou provádět třetí strany. Nabízíme několik úrovní školení pro uživatele.

Životní cyklus projektu s Edee CMS



Publikace obsahu pomocí CPS



Kontaktujte nás

FG Forrest, a.s., Václavské náměstí 823/33, 110 00 Praha 3
 Telefon: +420 222 242 204
 web: www.edee-cms.cz, www.fg.cz
 e-mail: edee@fg.cz